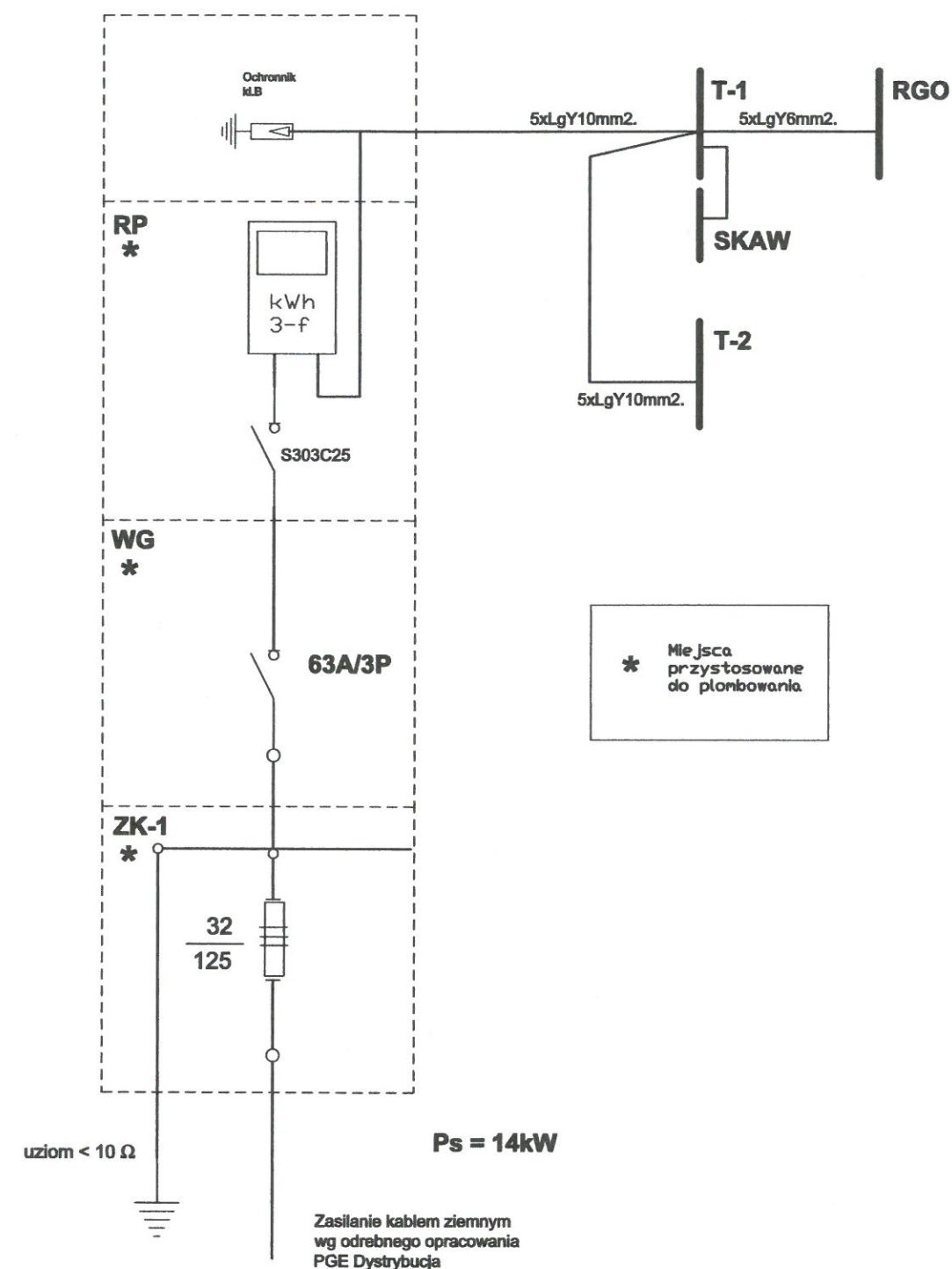
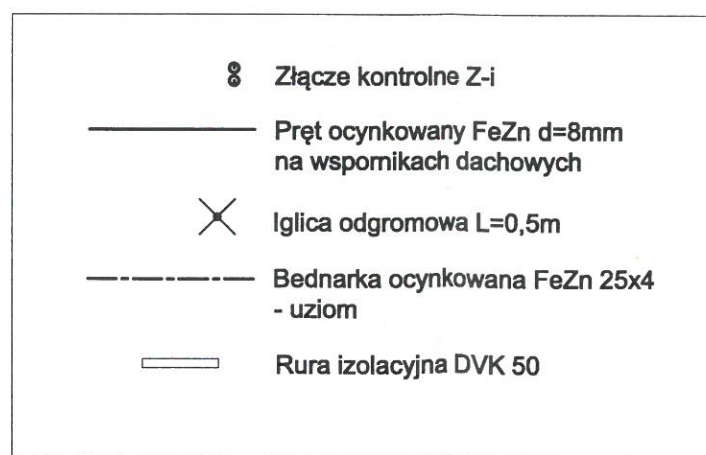
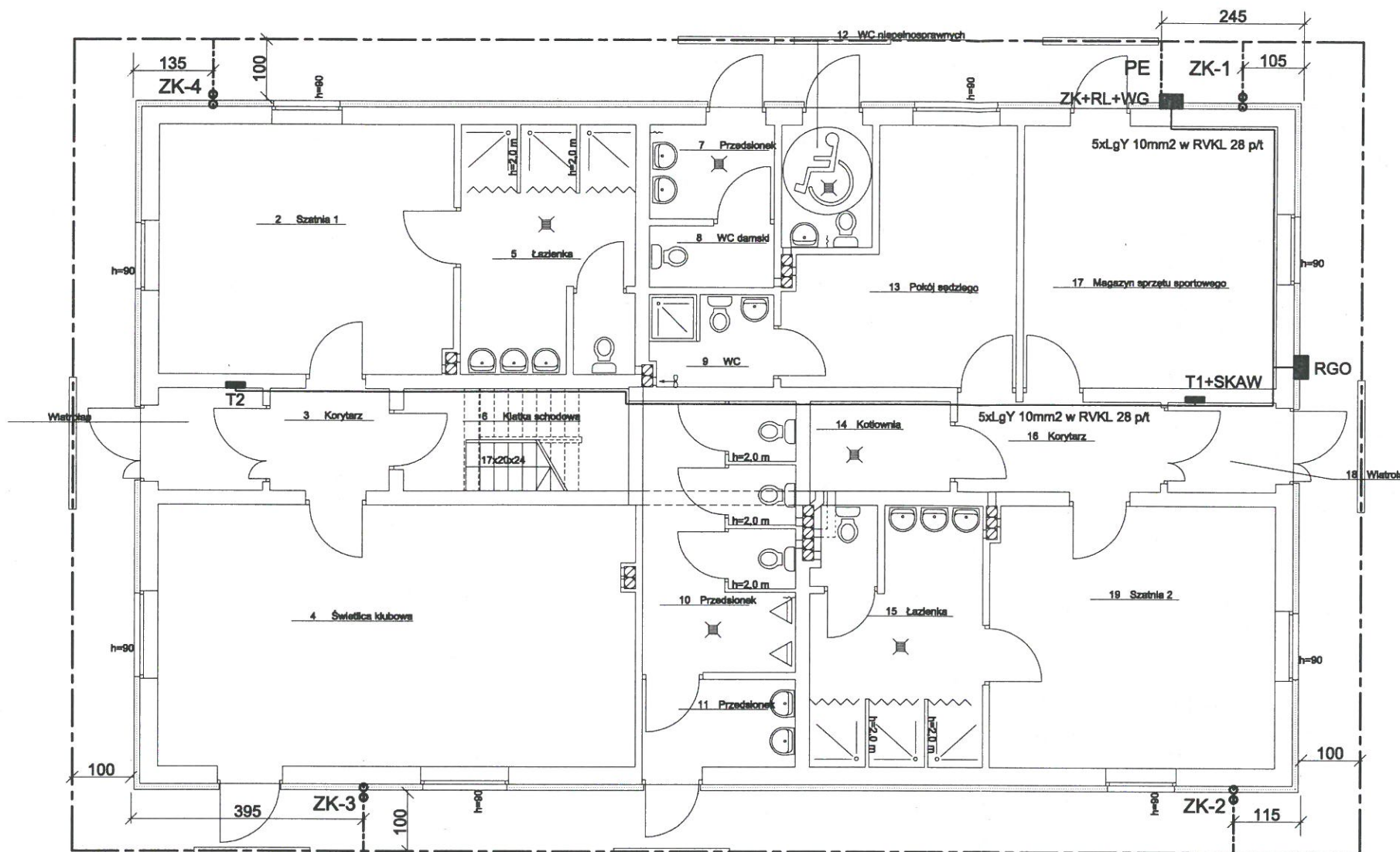


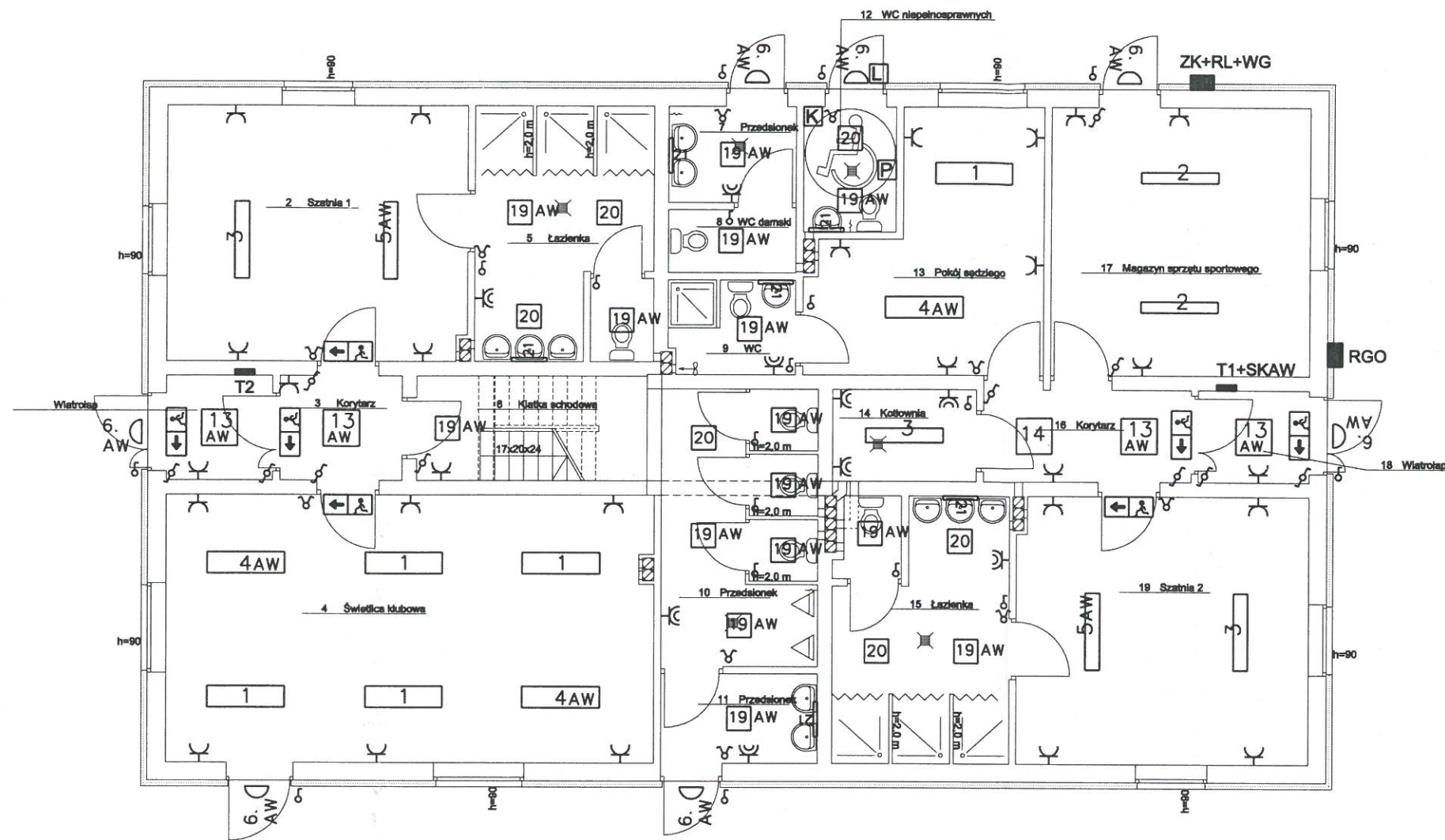
SCHEMAT ZASILANIA



Biuro Konstrukcyjne - Wdrożeniowe i Wykonawcze "KON - CHEM" Lutycz 470 36-040 Boguchwała tel. (0-17) 871 12 272 kom. 608 043 406		TEMAT: "Budowa budynku zaplecza socjalnego wraz z niezbędną infrastrukturą techniczną przy boisku do piłki nożnej, parkingu dla 40 miejsc postojowych w tym 2 dla autobusów i 2 dla niepełnosprawnych, na części działki nr ewid. gr. 1692 położonych w miejscowości Wólka Niedźwiedzka"	
ZAMAWIAJĄCY: Gmina i Miasto Sokółów Młp.		NAZWA RYS. SCHEMAT ZASILANIA	
STADIUM: P.B.		OBIEKT: BUDYNEK ZAPLECZA SPORTOWEGO	
SKALA: -		NUMER RYSUNKU: E-1.1 REWIZJA: 0	
PROJEKTOWAŁ: inż. Ryszard Grębowski		BRANŻA: ELEKTRYCZNA	
SPRAWDZIŁ: inż. Bogusław Ferenc		E-331/94 10.2017	
OPRACOWAŁ: mgr inż. Adam Wójcik		III-6/137/63 10.2017	
FUNKCJA:		IMIE I NAZWISKO NUMER UPRAWNIENI PODPIS DATA	



Biuro Konstrukcyjne - Wdrożeniowie i Wykonawcze "KON - CHEM" Lutycz 470 36-040 Boguchwała tel. (0-17) 871 12 272 kom. 608 043 406		TEMAT: "Budowa budynku zaplecza socjalnego wraz z niezbędną infrastrukturą techniczną przy boisku do piłki nożnej, parkingu dla 40 miejsc postojowych w tym 2 dla autobusów i 2 dla niepełnosprawnych, na części działki nr ewid. gr. 1692 położonych w miejscowości Wólka Niedźwiedzka"	
ZAMAWIAJĄCY: Gmina i Miasto Sokółów Młp.		NAZWA RYS. PLAN INSTALACJI UZIEMIAJĄCEJ I LINII WLZ OBIEKT: BUDYNEK ZAPLECZA SPORTOWEGO	
STADIUM: P.B.		NUMER RYSUNKU: E-2.1	REWIZJA: 0
SKALA: 1:100		BRANZA: ELEKTRYCZNA	
PROJEKTOWAŁ: inż. Ryszard Grębowski	E-331/94	10.2017	
SPRAWDZIŁ: inż. Bogusław Ferenc	III-6/137/63	10.2017	
OPRACOWAŁ: mgr inż. Adam Wójcik		10.2017	
FUNKCJA:	IMIE I NAZWISKO	NUMER UPRAWIEŃ	PODPIS DATA



- | | |
|-------|---|
| 1 | 1. Oprawa 2x36W, T8 EVG, rastrowa VAD, IP20, nastropowa. Certyfikat: CE |
| 2 | 2. Oprawa 1x36W, T8 EVG, IP65, nastropowa. Certyfikat: CE |
| 3 | 3. Oprawa 2x36W, T8 EVG, IP65, nastropowa. Certyfikat: CE |
| 4AW | 4. Oprawa 2x36W, T8 EVG, AW-1h CTI, rastrowa VAD, IP20, nastropowa. Certyfikat: CE, CNBOP |
| 5AW | 5. Oprawa 2x36W, T8 EVG, AW-1h CTI, IP65, nastropowa. Certyfikat: CE, CNBOP |
| 6 AW | 6. Plafoniera 2x26W, EVG, AW-1h CTI, IP65, naścienna. Certyfikat: CE, CNBOP |
| 13 AW | 13. Oprawa 3x14W, T5 EVG, AW-1h CTI, IP20, nastropowa. Certyfikat: CE, CNBOP |
| 14 | 14. Oprawa 3x14W, T5 EVG, IP20, nastropowa. Certyfikat: CE |
| 19AW | 19. Oprawa 2x14W, T5 EVG, AW-1h CTI, IP44, nastropowa. Certyfikat: CE, CNBOP |
| 20 | 20. Oprawa 2x14W, T5 EVG, IP44, nastropowa. Certyfikat: CE |
| 21 | 21. Kinkiet 1x14W, T5 EVG, IP44, naścienna. Certyfikat: CE |
| 22 | 22. Oprawa kierunkowa z piktogramem, AW-1h CTI, naścienna. Certyfikat: CE, CNBOP |
-
- | | |
|-------|---|
| ⌘ | Wyłącznik świecznikowy |
| δ | Wyłącznik 1-biegunowy |
| ⌘ | Wyłącznik schodowy |
| ⌘ | Gniazdo 230V PE podwójne p/t |
| ⌘ | Gniazdo 230V PE IP44 podwójne p/t |
| ■ RGO | Rozdzielnia gniazd i oświetlenia zewnętrznego |
| □ | Lampa sygnalizacyjna LS-PA IP44 |
| K | Przycisk kasujący WK |
| P | Przycisk przywoławczy WP |

Biuro Konstrukcyjno - Wdrożeniowe i Wykonawcze
"KON - CHEM"
Lutoryż 470
36-040 Boguchwała
tel. (0-17) 871 12 272
kom. 608 043 406

TEMAT:
"Budowa budynku zaplecza socjalnego wraz z niezbędną infrastrukturą techniczną przy boisku do piłki nożnej, parkingu dla 40 miejsc postojowych w tym 2 dla autobusów i 2 dla niepełnosprawnych, na części działki nr ewid. gr. 1692 położonych w miejscowości Wólka Niedźwiedzka"

NAZWA RYS.
PLAN INSTALACJI ELEKTRYCZNEJ - PARTER

ZAMAWIAJĄCY:
Gmina i Miasto Sokotów Młp.

OBIEKT:
BUDYNEK ZAPLECZA SPORTOWEGO

STADIUM:
P.B.

NUMER RYSUNKU: E-2.2
REWIZJA: 0

SKALA:
1:100

BRANŻA: ELEKTRYCZNA

PROJEKTOWAŁ:
inż. Ryszard Grębowski

E-331/94 10.2017

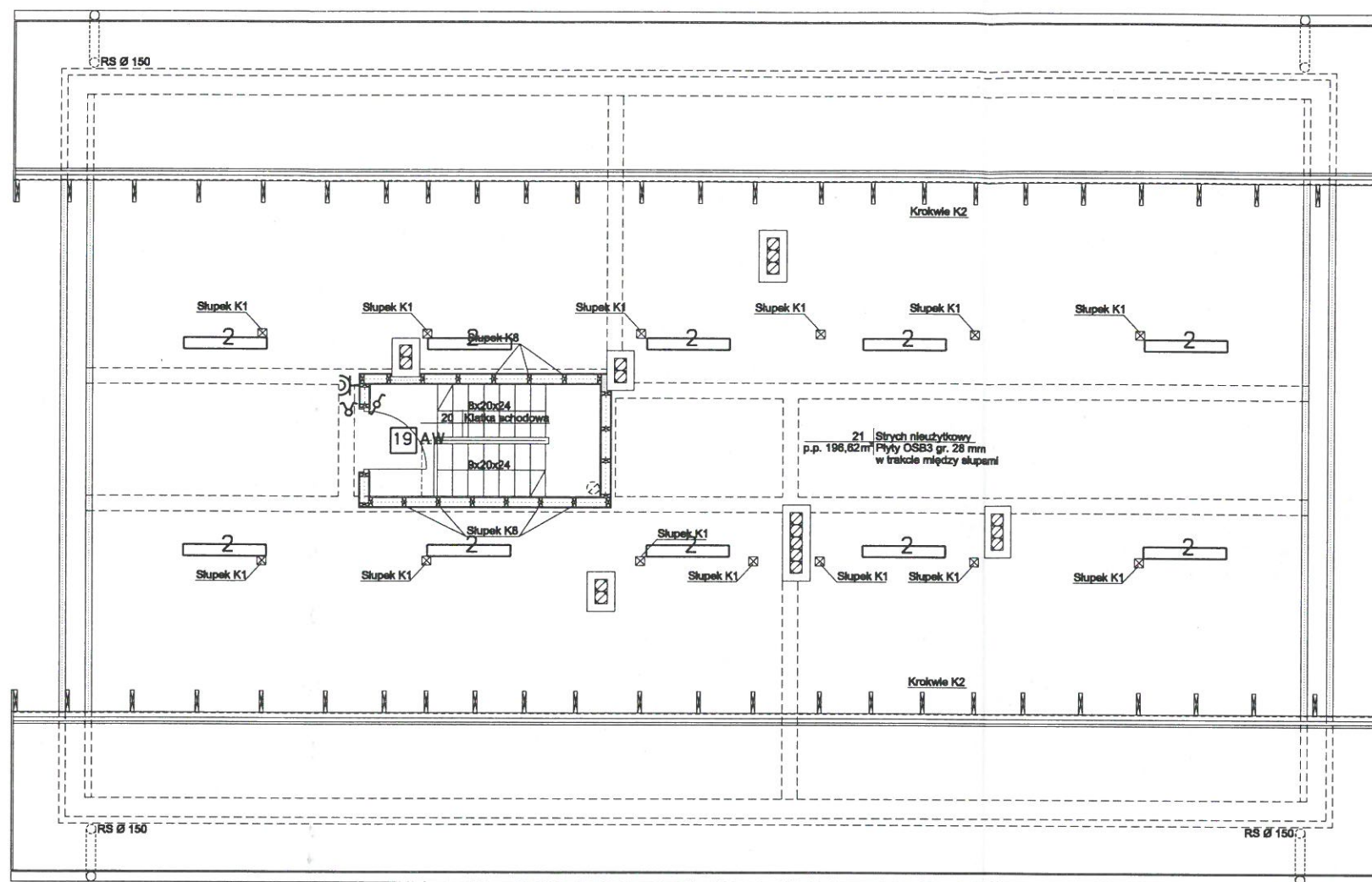
SPRAWDZIŁ:
inż. Bogusław Ferenc

III-6/137/63 10.2017

OPRACOWAŁ:
mgr inż. Adam Wójcik

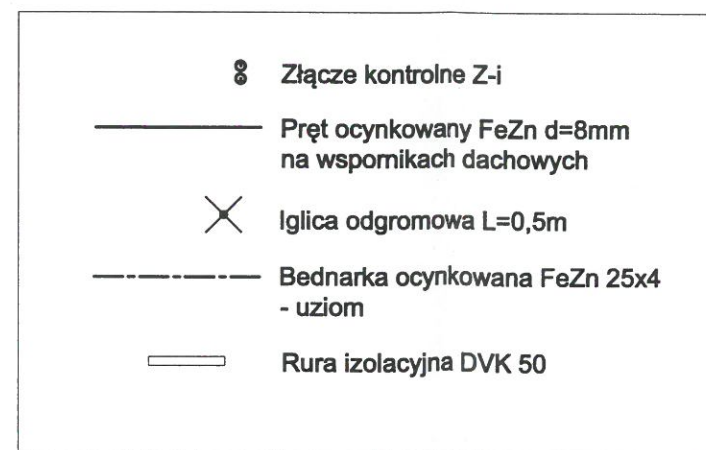
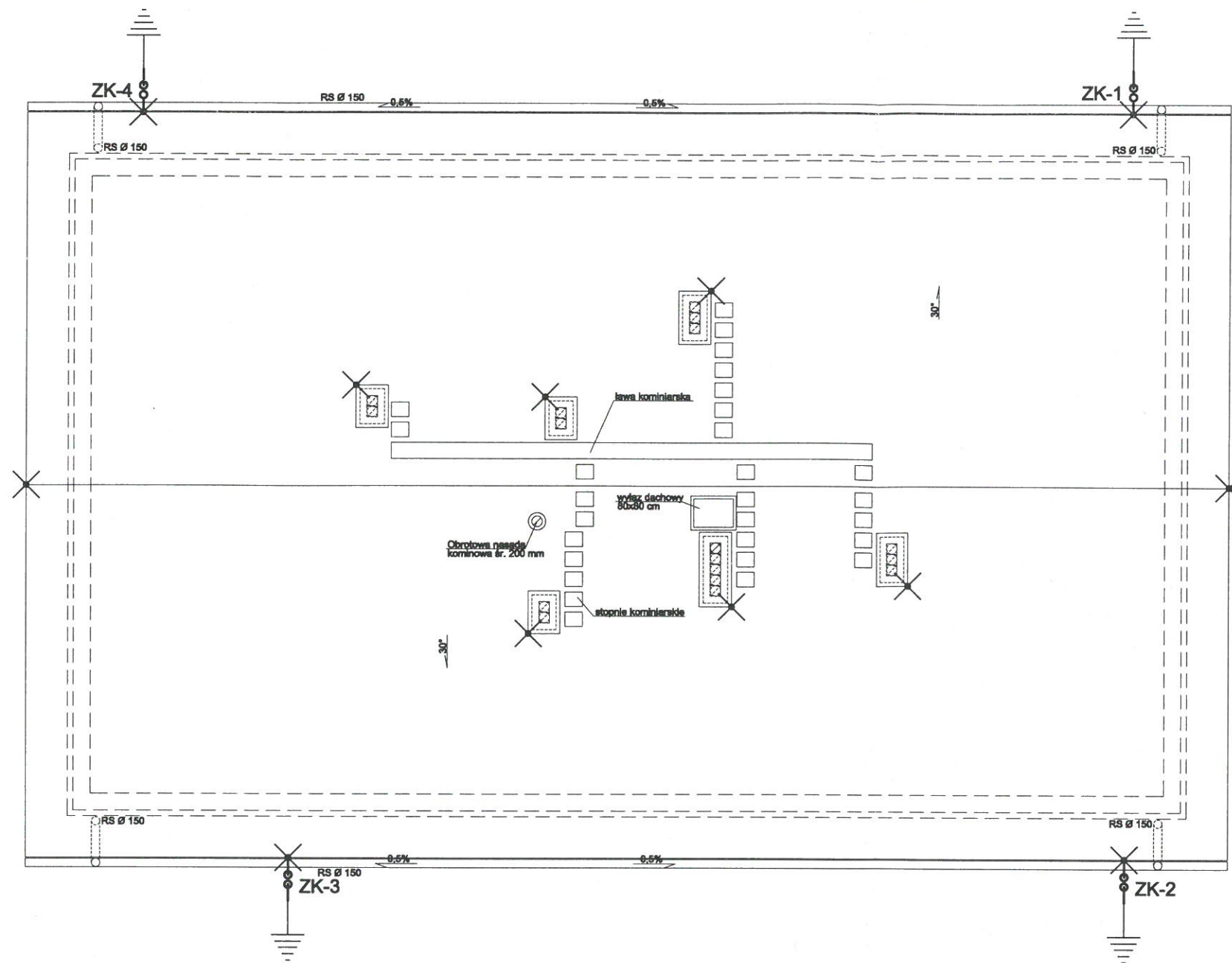
10.2017

FUNKCJA:	IMIE I NAZWISKO	NUMER UPRAWNIEŃ	PODPIS	DATA
----------	-----------------	-----------------	--------	------



- | | |
|-------|---|
| 1 | 1. Oprawa 2x36W, T8 EVG, rastrowa VAD, IP20, nastropowa. Certyfikat: CE |
| 2 | 2. Oprawa 1x36W, T8 EVG, IP65, nastropowa. Certyfikat: CE |
| 3 | 3. Oprawa 2x36W, T8 EVG, IP65, nastropowa. Certyfikat: CE |
| 4AW | 4. Oprawa 2x36W, T8 EVG, AW-1h CTI, rastrowa VAD, IP20, nastropowa. Certyfikat: CE, CNBOP |
| 5AW | 5. Oprawa 2x36W, T8 EVG, AW-1h CTI, IP65, nastropowa. Certyfikat: CE, CNBOP |
| 6 AW | 6. Plafoniera 2x26W, EVG, AW-1h CTI, IP65, naścienna. Certyfikat: CE, CNBOP |
| 13 AW | 13. Oprawa 3x14W, T5 EVG, AW-1h CTI, IP20, nastropowa. Certyfikat: CE, CNBOP |
| 14 | 14. Oprawa 3x14W, T5 EVG, IP20, nastropowa. Certyfikat: CE |
| 19 AW | 19. Oprawa 2x14W, T5 EVG, AW-1h CTI, IP44, nastropowa. Certyfikat: CE, CNBOP |
| 20 | 20. Oprawa 2x14W, T5 EVG, IP44, nastropowa. Certyfikat: CE |
| 21 | 21. Kinkiet 1x14W, T5 EVG, IP44, naścienna. Certyfikat: CE |
| 22 | 22. Oprawa kierunkowa z piktogramem, AW-1h CTI, naścienna. Certyfikat: CE, CNBOP |
-
- | | |
|---|---|
| ⌘ | Wyłącznik świecznikowy |
| δ | Wyłącznik 1-biegunowy |
| ⌘ | Wyłącznik schodowy |
| ⌘ | Gniazdo 230V PE podwójne p/t |
| ⌘ | Gniazdo 230V PE IP44 podwójne p/t |
| ■ | RGO Rozdzielnia gniazd i oświetlenia zewnętrznego |
| □ | Lampa sygnalizacyjna LS-PA. |
| K | Przycisk kasujący WK |
| P | Przycisk przywoławczy WP |

Biuro Konstrukcyjno - Wdrożeniowe i Wykonawcze "KON - CHEM" Lutycz 470 36-040 Boguchwała tel. (0-17) 871 12 272 kom. 608 043 406		TEMAT: "Budowa budynku zaplecza socjalnego wraz z niezbędną infrastrukturą techniczną przy boisku do piłki nożnej, parkingu dla 40 miejsc postojowych w tym 2 dla autobusów i 2 dla niepełnosprawnych, na części działki nr ewid. gr. 1692 położonych w miejscowości Wólka Niedźwiedzka" NAZWA RYS. PLAN INSTALACJI ELEKTRYCZNEJ - STRYCH	
ZAMAWIAJĄCY: Gmina i Miasto Sokółów Młp.		OBIEKT: BUDYNEK ZAPLECZA SPORTOWEGO	
STADIUM: P.B.		NUMER RYSUNKU: E-2.3	REWIZJA: 0
SKALA: 1:100		BRANŻA: ELEKTRYCZNA	
PROJEKTOWAŁ: inż. Ryszard Grębowski	inż. Bogusław Ferenc	E-331/94 III-6/137/63	10.2017 10.2017 10.2017
OPRACOWAŁ: mgr inż. Adam Wójcik		(Signature)	
FUNKCJA:	IMIE I NAZWISKO	NUMER UPRAWNIEN	PODPIS DATA



Biuro Konstrukcyjno - Wdrożeniowe i Wykonawcze "KON - CHEM" Lutycz 470 36-040 Boguchwała tel. (0-17) 871 12 272 kom. 608 043 406		TEMAT: "Budowa budynku zaplecza socjalnego wraz z niezbędną infrastrukturą techniczną przy boisku do piłki nożnej, parkingu dla 40 miejsc postojowych w tym 2 dla autobusów i 2 dla niepełnosprawnych, na części działki nr ewid. gr. 1692 położonych w miejscowości Wólka Niedźwiedzka"	
ZAMAWIAJĄCY: Gmina i Miasto Sokotów Młp.		NAZWA RYS. PLAN INSTALACJI ODGROMOWEJ	
STADIUM: P.B.		OBIEKT: BUDYNEK ZAPLECZA SPORTOWEGO	
SKALA: 1:100		NUMER RYSUNKU: E-2.4 REWIZJA: 0	
BRANŻA: ELEKTRYCZNA		PROJEKTOWAŁ: inż. Ryszard Grębowski E-331/94 10.2017	
SPRAWDZIŁ: inż. Bogusław Ferenc III-6/137/63 10.2017		OPRACOWAŁ: mgr inż. Adam Wójcik 10.2017	
FUNKCJA:		IMIE I NAZWISKO NUMER UPRAWNIEŃ PODPIS DATA	